

物件種目	売土地 1445		
最適用途	住宅用地		
最寄駅	名鉄西尾線上横須賀駅		
土地面積	実測面積 216.15㎡ (65.38坪)		
価格	1,046万円	3.3㎡単価	16万円
物件所在地	西尾市吉良町上横須賀寒破池64-1		
交通	名鉄西尾線上横須賀駅 徒歩8分		
土地権利	所有権	地目	畑(市街化内)
都市計画	市街化区域	用途地域	第一種住居地域
建ぺい率	60%	容積率	200%
他の法令上の制限		地勢	平坦
		環境	住宅地
現況	更地	引渡日	相談
引渡条件	現況有姿		
設備	上水道、下水道供用開始区域 受益者負担金支払済み。		
接道状況	西側幅員約4.7mの公道に約19m接する。		
角地・間口			
備考	農地法5条届出再申請を要す。 (申請費用約10万円)		
会員番号	31	物件番号	

情報公開日

愛知県宅地建物取引業協会 愛知県知事(10)第11208号	西三河支部流通センター	手数料 分かれ	取引態様 専任媒介
平井不動産			
西尾市吉良町津平上天神147番地		http://hirai2103.com	
TEL 0563-35-0763		E-mail hirai2103@katch.ne.jp	
FAX 0563-35-1824			



物件種目	売土地 1226中		
最適用途	住宅用地		
最寄駅	名鉄西尾線 上横須賀駅		
土地面積	246.00㎡(74.41坪)		
価格	1,190万円	3.3㎡単価	16万円
物件所在地	西尾市吉良町中野郷中131-1		
交通	名鉄西尾線上横須賀駅約1km 徒歩約12分		
土地権利	所有権	地目	宅地(既存)
都市計画	市街化調整区域	用途地域	無指定
建ぺい率	60%	容積率	200%
他の法令上の制限		地勢	
		環境	既存集落内
現況	更地	引渡日	相談
引渡条件	現況有姿		
設備	上下水道供用区域内、新規加入を要す。		
接道状況	西側幅員約4mの公道に約11.4m接す。		
角地・間口	狭あい道路条例に基づく寄附採納済み。		
備考	市街化調整区域 旧既存の宅地 都市計画法に基づく許可申請を要す。 (申請料約20万円)		
会員番号	31	物件番号	

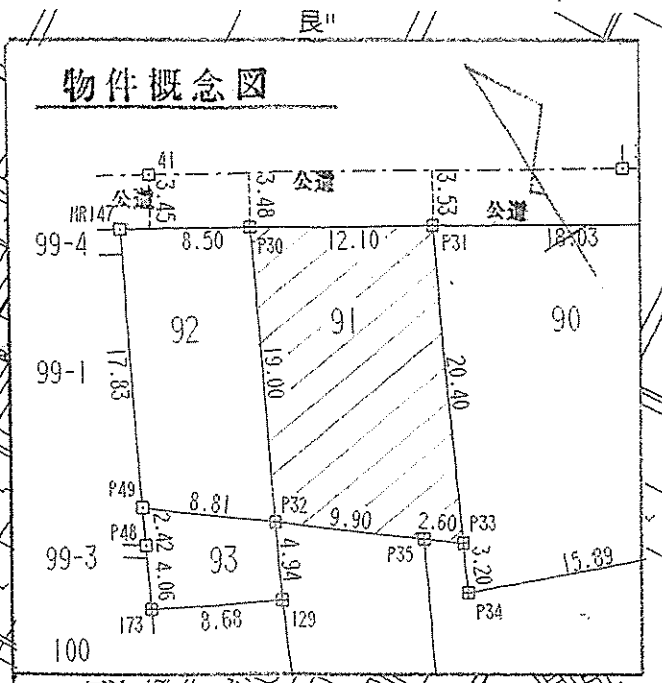
情報公開日

愛知県宅地建物取引業協会 西三河支部流通センター
 愛知県知事(10)第11208号
平井不動産
 西尾市吉良町津平上天神147番地
 TEL 0563-35-0763
 FAX 0563-35-1824

手数料 分かれ
 取引態様 専任媒介

http://hirai2103.com
 E-mail hirai2103@katch.ne.jp

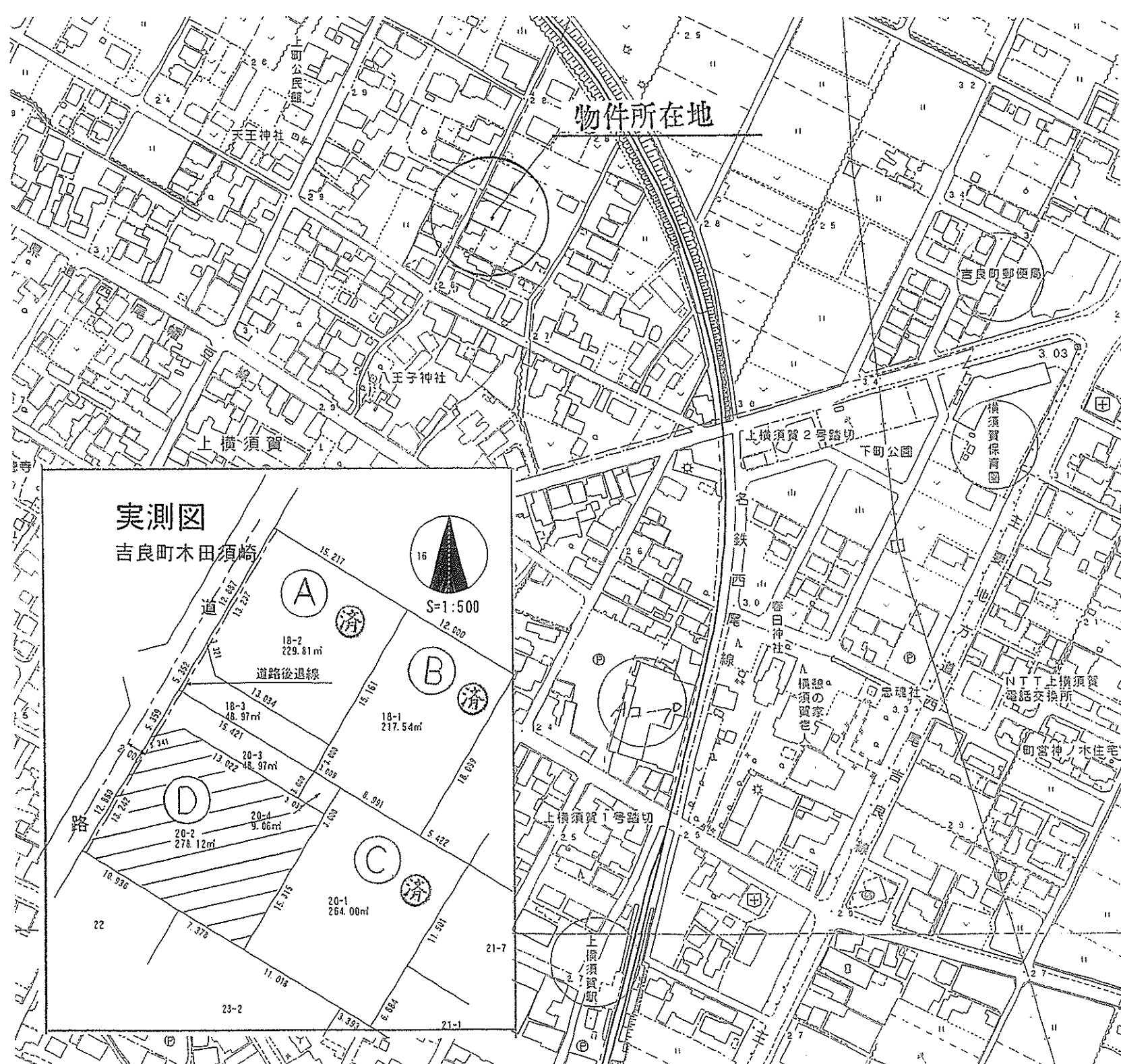
少し大きめ！ ゆとりの住宅用地



物件種目	売土地 1450		
最適用途	住宅用地		
最寄駅	名鉄西尾線上横須賀駅		
土地面積	登記簿面積 239.00㎡ (72.29坪)		
価格	1,012万円	3.3㎡単価	14万円
物件所在地	西尾市吉良町上横須賀池端91		
交通	名鉄西尾線上横須賀駅 徒歩9分		
土地権利	所有権	地目	田(市街化内)
都市計画	市街化区域	用途地域	第一種住居地域
建ぺい率	60%	容積率	200%
他の法令		地勢	平坦
上の制限		環境	住宅地
現況	田	引渡日	相談
引渡条件	現況有姿		
設備	上水道、下水道供用開始区域 雨水排水は道路側溝		
接道状況	北側幅員約3.4mの公道に約12.1m接する。		
角地・間口	約0.55m道路後退あり。		
備考	農地法5条届出再申請を要す。 (申請費用約15万円)		
会員番号	31	物件番号	

情報公開日

愛知県宅地建物取引業協会 西三河支部流通センター 手数料 取引態様
 愛知県知事(10)第11208号 分かれ 専任媒介
平井不動産
 西尾市吉良町津平上天神147番地
 TEL 0563-35-0763
 FAX 0563-35-1824
<http://hirai2103.com>
 E-mail hirai2103@katch.ne.jp



物件種目	売土地 1271-5		
最適用途	住宅用地		
最寄駅	名鉄 西尾線 上横須賀駅		
土地面積	実測面積 278.12㎡ (84.13坪)		
価格	D区画 1,529万円	3.3㎡単価	18.1万円
物件所在地	西尾市吉良町木田須崎20-2,		
交通	名鉄 西尾線 上横須賀駅 徒歩約8分		
土地権利	所有権	地目	畑
都市計画	市街化区域	用途地域	第1種住居地域
建ぺい率	60%	容積率	200%
他の法令		地勢	平坦
上の制限		環境	
現況	更地	引渡日	相談
引渡条件	現況有姿		
設備	上水道、公共下水道供用区域、雨水は道路側溝 諸施設の整備は買主負担		
接道状況	西側幅員約3.6mの市道に12.8m接す。		
角地・間口	狭あい道路条例申請要す。(約0.35m後退)		
備考	地目農地ですので農地法5条届出申請を要す。 (申請費用・改良区を含む 約17万円) 道路占用許可申請を要す。		
会員番号	31	物件番号	

情報公開日

愛知県宅地建物取引業協会 西三河支部流通センター

愛知県知事(10)第11208号

平井不動産

西尾市吉良町津平上天神147番地

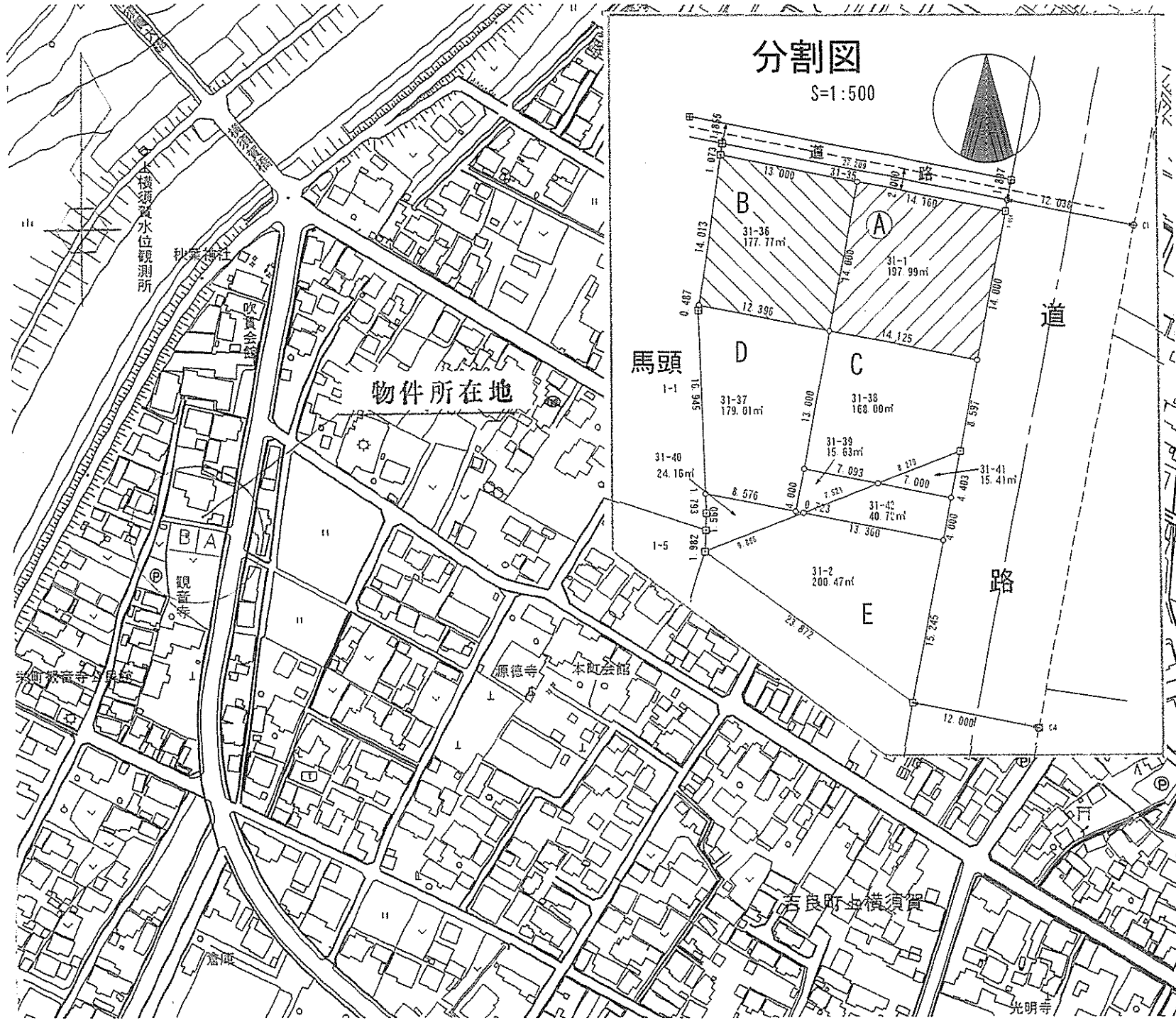
TEL 0563-35-0763

FAX 0563-35-1824

手数料
分かれ取引態様
専任媒介

http://hirai2103.com

E-mail hirai2103@katch.ne.jp



物件種目	売土地 1063-2		
最適用途	住宅用地		
最寄駅	名鉄西尾線上横須賀駅		
土地面積	実測面積 197.99㎡ (59.89坪)		
価格	A 1,078万円	3.3㎡単価	18万円
所在地	西尾市吉良町上横須賀馬頭31-1 (予定地番)		
交通	名鉄西尾線上横須賀駅 徒歩8分		
土地権利	所有権	地目	畑(市街化内)
都市計画	市街化区域	用途地域	第一種住居地域
建ぺい率	60%	容積率	200%
他の法令		地勢	平坦
上の制限		環境	住宅地
現況	更地	引渡日	相談
引渡条件	現況有姿		
設備	上水道、下水道供用開始区域		
接道状況	東側幅員約12mの公道に約14m接する。		
間口	北側幅員約3mの公道に約14m接する。		
備考	1. 狭あい道路要綱に基づく道路後退済み。 2. 農地法5条届出申請を要す。 3. 乗り入れ口設置許可及び承認工事を要す。		
会員番号	31	物件番号	

情報公開日

愛知県宅地建物取引業協会 西三河支部流通センター 愛知県知事(10)第11208号 平井不動産 西尾市吉良町津平上天神147番地 TEL 0563-35-0763 FAX 0563-35-1824	手数料 分かれ	取引態様 専任媒介
http://hirai2103.com		E-mail hirai2103@katch.ne.jp